

Weihnachten

Samtig elegante Festtage

GLANZ- VOLL

*Tannengrün und
Gold sorgen bei
J-line für eine festliche
Stimmung*



In der Einrichtung entwickeln sich die Farben gerade in eine tief dunkle Richtung, die von Tannengrün über Petrol bis zu dunklem Blau reicht, mit samtigen Stoffen, schimmernden Metallen und einem Hauch Opulenz. Auch für Weihnachten ist dieser elegante Trend genau richtig, denn da wollen es viele zu Hause ja gerne besonders festlich und fein haben.



NATÜRLICHE ELEGANZ

Das elegante Trendthema „Green Velvet“ der Christmas Trend Group kombiniert Grüntöne mit Gold



EDLES LEUCHTEN

Leonardo bringt mit der Serie Stellato in Nachtblau und Gold eleganten Glanz in jedes Zuhause

HIMMELSSZAUBER

Der Weihnachtsmann fliegt beim Gutsch Verlag gülden durch den nachtblauen Himmel



// Eine dunkle Eleganz macht sich in unseren Räumen breit. Eine Farbigkeit wie aus alten Königshäusern zieht nun in den breiten Mainstream ein und verbreitet eine prachtvolle Optik in den einzelnen Wohnbereichen. Farben von dunklem Grün bis Blau erinnern an Juwelen wie Saphir, Lapislazuli, Smaragd und Malachit.

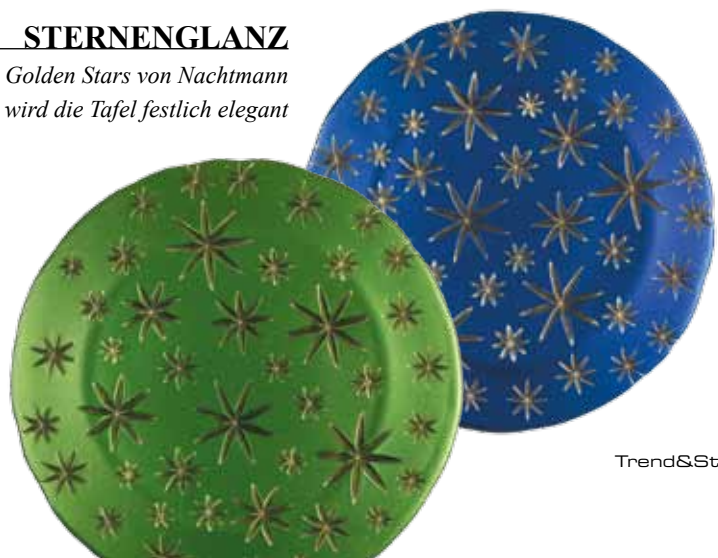
EDLE TRENDWELTEN

Die Serie Stellato von Leonardo ist so eine elegant dunkle Dekorationswelt, die der Weihnachtszeit und auch dem Jahreswechsel einen besonderen Glanz verleiht. Schalen in Nachtblau und Gold, schimmernd veredelte Porzellansterne, goldene Wind- und Tischlichter mit irisierenden Glasfäden und schlichte Glasvasen mit Lichteinsatz setzen da elegante Highlights im Wohn- und Esszimmer. Auch die Christmas Trend Group greift mit ihrem Thema „Green Velvet“ diesen

Trend auf. Eleganz, Luxus und Extravaganz werden da mit Tannenmotiven und Golddruck, wertigen Mosaikmustern und Fotos von Knopfheftung sowie Glas, Holz und Beton mit Goldglitzer kombiniert. So wird Urbanität mit Natur verknüpft und Glamour mit Reduktion. Für die Manufaktur kombiniert Inge-Glas zu Tannengrün edles Petrol, frisches Winterjade und Gold als Akzent. Die Muster bestechen da durch ihre moderne Schlichtheit und geben damit der subtilen Farbkombination Raum sich zu entfalten. Die Teller der Nachtmann Serie Golden Stars glänzen und glitzern mit goldenen Sternen, die dem Dekor eine gewisse Tiefe geben. Mit diesen Tellern wird aus einem gedeckten Tisch eine edle und festliche Advents- und Weihnachtstafel. Die Golden Stars Teller gibt es in den Farbkonstellationen Blau/Gold und Grün/Gold aber auch Rot/Gold und Weiß/Gold.

STERNENGLANZ

Mit Golden Stars von Nachtmann wird die Tafel festlich elegant



Weihnachten

WINTER DARKS

Samtig weich träumt man im Schlafgemach dank Essenza

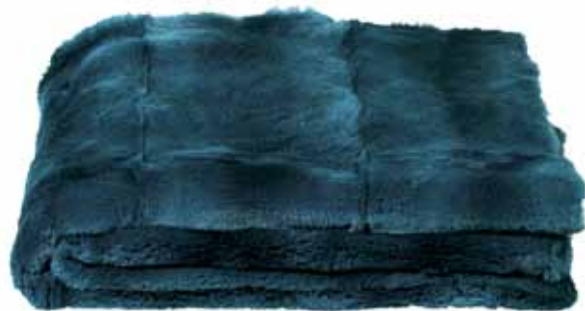
RETRO-LUXUS

Der Sessel Olga von Kare Design zeigt sich in petrol-farbenem Samt für einen eleganten Wohnstyle



ZUM REINKUSCHELN

Kissen und Wohndecke Bliss aus Kaninchenfell zeigen sich bei Zoeppritz in dark ocean



SAMTIGER BLICKFANG

Das Kissen Ice von pad concept ist mit einem Eiskristall von Hand bestickt

KUSCHELIGE HAPTİK

Samte und Velours werden sehr wichtige Trendmaterialien bei Sofas, Sesseln und Kissen. Sessel kehren dabei gerade als Eyecatcher im Wohnzimmer aber auch Sofa-Ersatz für kleine Quadratmeter-Flächen zurück. Der Sessel Olga von Kare Design ist so ein charmanter, kleiner Sessel mit feinen Details und edler Farbgestaltung. Die bequeme Polsterung und der Bezug aus weichem petrol-farbenem Samt sorgen für ein komfortables Sitzen. Die Knopfheftung an der Rückenlehne und Metallkartuschen an den Beinen komplettieren den luxuriösen Look. Bei den Kissen finden sich eine Vielzahl an samtigen Oberflächen, die für Winter und Weihnachten zudem oftmals noch golden bedruckt oder

bestickt sind. So zeigt pad concept mit dem Kissen Ice einen von Hand bestickten goldenen Eiskristall auf Kissen in Dunkelgrün, Marine und Mustard, das wie Gold aussieht. Das Kissen Greet ist in Scrabble Manier mit „Merry Christmas“ Wunsch bedruckt und eignet sich somit auch super als Geschenk, bei dem man sich sogar die Weihnachtskarte sparen kann. Auch Wohnaccessoires dürfen nun gerne samtige Oberflächen tragen, wie zum Beispiel Glas, das beflockt ist. Natürlich macht dieser Trend auch vor dem Schlafzimmer nicht halt und dunkle Juwelenfarben schenken auch diesem Raum durch passende Bettwäsche, zusätzlichen Dekokissen und kuschelig samtigen Überdecken eine gemütlich wohlige Stimmung.



ZAUBERHAFT

Die Blue Christmas Kollektion von Alessi schafft märchenhafte Atmosphäre

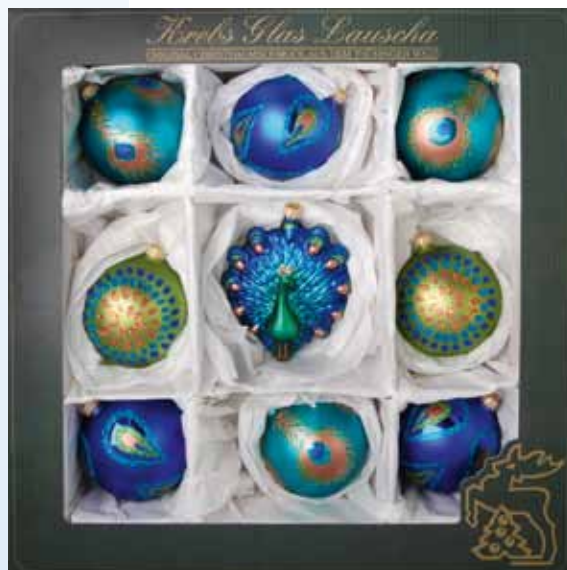
EXOTISCHER FLAIR

Dunkles Grün von einer anderen Seite zeigt Krebs & Sohn. Da setzt man zum Fest auf den Urban-Jungle-Trend. Bei der Serie „I feel exotic“ bilden Grüntöne in verschiedenen Schattierungen, ein heller Erdton, Elfenbein und ein sattes Orchideen-Lila die Basis für die Dekore. Große Blätter wie aus dem Regenwald und filigrane Bambuszweige erinnern an tropische Botanik. Die Highlights bei den Motiven bilden exotische Vögel. Schnee-weiße Kakadus und schwarze Tukane mit gelb-rottem Schnabel, auf mattglänzende, grüne Kugeln gemalt, sind da Eyecatcher.

Papageien, Kolibris und andere Vögel präsentieren sich in glänzenden Farben mit echten Federschwänzen. Auch der Pfau passt durch seine schillernde Farbigekeit von Blau über Türkis bis Grün sehr gut in dieses Thema. Bei Krebs Glas Lauscha finden sich Kugeln mit Pfau-Motiven und Gold als festlichen Glamour-Akzent. Auch andere Hersteller zeigen exotische und heimische Vögel in prachtvoll dunkler Farbigekeit, die mit Clipsen befestigt am Weihnachtsbaum aber auch am Adventskranz die herrlichen Hingucker sind.

GEFIEDERTE PRACHT

Graziös exotische Vögel in mint-grüner Farbigekeit zeigt auch Rice

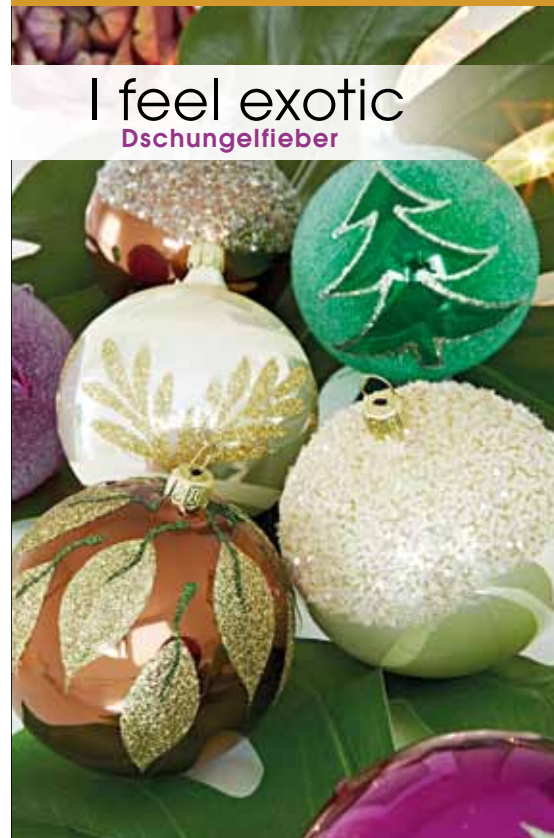


EXOTISCH

Schillernde Pfaufarben und Motive sieht man bei Krebs Glas Lauscha



Trend Collection 2018



I feel exotic
Dschungelfieber

Besuchen Sie uns auf der
Christmasworld in Frankfurt!

26.01. – 30.01.2018
Halle 11.0 | Stand A71

www.krebs-xmas.de



Beste Qualität seit 1850:
Made in Germany | Europe

- Premium-Segment
- Made in Germany/Europe
- Mundgeblasen & handbemalt
- Einzelverkauf

Weihnachten

BEHAGLICH

Kaemingk stellt ganz lässig rustikales Holz neben Blau und Grün



ELEGANTE NATUR

Halbach setzt auf eine Verknüpfung von Natur mit Glamour-Elementen in Samt und Velours. „Feel green harmony & natural shades“ ist von daher dort die Devise. Tanne und sattes Moosgrün treffen Natur. Smaragd, Jade und Mint lieben Grau. Das natürliche Waldgrün wirkt dabei entspannend während Smaragd durch seinen blauen Unterton der Garant für edle und eindrucksvolle Kombinationen ist. Eine elegante Harmonie wird da kreiert, die uns auch in

der manchmal stressigen Weihnachtszeit zur Ruhe kommen lässt für eine entspannte gemeinsame Zeit im Rahmen der Familie und Freunde. Bei Kaemingk sieht man die dunklen eleganten Farben in lässiger Gemütlichkeit mit viel Holz. Eine mit Lichterkette geschmückte Leiter als Dekoelement und vielleicht sogar als Weihnachtsbaum-Ersatz steht da neben einem Paletten-Sofa mit blauen Kissen. Ein beleuchteter Stern hängt statt Bild an der Wand und spendet gemütliches Licht. Auch so zeigt sich

die neue Farbigkeit. Und auch im Erzgebirge wird gerne natürliches Holz mit elegant dunklen Farben kombiniert. Kleinkunst aus dem Erzgebirge Müller GmbH zeigt seine Räuchermänner nicht nur in klassischem Rot, sondern auch im edlen dunklen Eisblau, und bei der Erzgebirgischen Volkskunst Richard Glässer GmbH entführt die Spieluhr „Mond mit Sternquartett“ in den dunkelblauen Nachthimmel mit türkisen und goldenen Akzenten. So bekommt auch Tradition einen farblich zeitgemäßen Twist.

TRADITION IN BLAU

Räuchermann Nordic Santa im dunklen Eisblau von Kleinkunst aus dem Erzgebirge Müller



HIMMLISCHE NACHT

Eine Spieluhr in Nachtblau und Türkis von der Erzgebirgischen Volkskunst Richard Glässer GmbH



Eleganz kann viele Facetten an den Tag legen. Schon innerhalb der eingeschränkten Grün-Blau-Farbigkeit gibt es einiges an Spielraum. Zeigen Sie doch von daher auch in Ihrem Geschäft mal, wie spannend verschieden festliche Eleganz zu Weihnachten aussehen kann.

TRENDagentur Gabriela Kaiser,
www.TRENDagentur.de

FEEL GREEN

Halbacht zeigt grüne natürliche Harmonie mit prachtvollen Akzenten



ADVENTSLICHT

Die Weihnachtskerze Calendar Handwritten von Broste Copenhagen zeigt sich in der Farbe Thymian

IN KÜRZE

Eine dunkle Farbigkeit von Tannengrün bis Nachtblau mit goldenen Akzenten erobert nicht nur zur Weihnachtszeit unsere Wohnräume. Samte und Velours unterstreichen den eleganten Look. Eine elegant festliche Stimmung entsteht dabei, die mal mehr natürlich oder exotisch bis hin zu königlich anmuten darf.

Anzeige

Zauberhaftes aus Glas für bleibende Erinnerungen



INGE-GLAS[®]
MANUFAKTUR

HANDMADE IN GERMANY

CHRISTMASWORLD Frankfurt

26. - 30.01.2018

Halle 11.0 Stand C89



www.inge-glas.de